

Le HUB Assurance

Votre assurance en toute confiance

CATALOGUE

PRODUITS D'ASSURANCE

Découvrez des solutions d'assurance sur mesure,
adaptées à vos besoins professionnels et personnels.

ÉDITORIAL

“

Chers professionnels du secteur funéraire,

Bienvenue dans notre catalogue d'assurances, conçu pour vous présenter les polices essentielles pour soutenir et sécuriser votre activité, vos collaborateurs et vous-même.

Au HUB Assurance, nous savons à quel point votre mission de service public est cruciale pour la société et les familles, c'est pourquoi nous avons formulé des solutions d'assurance qui alignent sécurité et tranquillité d'esprit afin de vous permettre de vous consacrer sereinement à ce qui compte le plus.

”

POURQUOI NOUS CHOISIR ?

Protégez votre avenir :

Ne pas être correctement assuré peut exposer votre entreprise à des risques financiers importants résultants de dommages à vos locaux, de litiges complexes ou d'interruptions d'activité. Nos solutions complètes vous garantissent de naviguer sereinement à travers les imprévus.

Solutions personnalisées :

Chaque élément de notre offre est spécifiquement adapté pour couvrir vos besoins professionnels et personnels. Des flottes automobiles à la responsabilité civile, nous vous aidons à combler chaque éventuelle lacune dont les conséquences pourraient s'avérer lourdes.

Bien-être des collaborateurs :

Vos employés sont votre plus grande ressource. Offrez-leur la protection qu'ils méritent avec nos assurances santé, prévoyance et retraite, renforçant ainsi leur fidélité et leur engagement.

Protection globale :

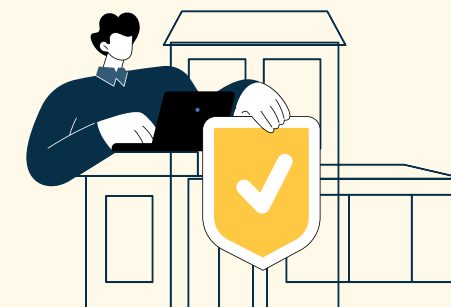
Nos solutions s'étendent aussi à vos besoins personnels. Du patrimoine immobilier à la mobilité, bénéficiez d'une sécurité totale pour vous et votre famille : prenez soin de tout, pour prendre soin d'eux.

Choisir Le HUB Assurance, c'est éliminer ces inquiétudes, en travaillant avec un partenaire engagé à vos côtés pour vous assurer un avenir sûr et serein.

Nous vous remercions pour votre confiance et nous engageons à vous accompagner à chaque étape.

Avec toute notre considération,

Le HUB Assurance



SOMMAIRE

ASSURANCES DU PROFESSIONNEL

Vos véhicules..... p.7

- ▶ Flotte automobile
- ▶ Mono-véhicule
- ▶ Auto-mission

Vos locaux..... p.11

- ▶ Multirisque professionnelle
- ▶ Propriétaire non occupant
- ▶ Immeuble
- ▶ Tous risques chantier
- ▶ Dommage ouvrage

Vos outils et vos marchandises..... p.17

- ▶ Bris de machine
- ▶ Responsabilité civile décennale
- ▶ Transport de marchandises

Votre responsabilité civile p.21

- ▶ Responsabilité civile professionnelle
- ▶ Responsabilité civile des mandataires sociaux
- ▶ Responsabilité civile professionnelle (métier de la distribution d'assurance)

Votre protection..... p.25

- ▶ Protection juridique professionnelle
- ▶ Risque cyber
- ▶ Associés et personne clé
- ▶ Indemnités de fin de carrière
- ▶ Retraite travailleur non salarié
- ▶ Prévoyance travailleur non salarié
- ▶ Protection dédiée au gérant majoritaire

Vos collaborateurs..... p.33

- ▶ Santé collective
- ▶ Prévoyance collective
- ▶ Plan épargne
- ▶ Plan retraite

ASSURANCES DU PARTICULIER

Mobilité..... p.39

- ▶ Automobile
- ▶ Deux-roues
- ▶ Trottinette, vélo électrique
- ▶ Caravaning
- ▶ Plaisance

Patrimoine immobilier..... p.45

- ▶ Multirisque habitation
- ▶ Propriétaire non occupant
- ▶ Immeuble
- ▶ Assurance emprunteur

Vos risques personnels..... p.50

- ▶ Garantie des accidents de la vie
- ▶ Protection juridique vie privée
- ▶ Responsabilité civile vie privée
- ▶ Santé individuelle
- ▶ Retraite individuelle
- ▶ Prévoyance individuelle



ASSURANCES DU PROFESSIONNEL

Protéger votre entreprise, c'est assurer sa pérennité face aux imprévus. Nos solutions professionnelles couvrent vos locaux, vos collaborateurs et votre responsabilité, pour que chaque imprévu ne soit qu'un obstacle temporaire. Soyez prévoyant, protégez ce qui compte vraiment.



VOS VÉHICULES

Vos véhicules sont bien plus qu'un simple moyen de transport : ils sont essentiels à la continuité de votre activité. Un accident, un vol ou une panne peut impacter gravement votre organisation et générer des coûts imprévus.

Une assurance adaptée vous permet d'anticiper ces risques et d'assurer la disponibilité permanente de votre flotte. Que ce soit pour des véhicules d'intervention ou une flotte complète, protégez vos actifs, maîtrisez vos dépenses et garantisiez à vos équipes des conditions de travail optimales.

Une flotte bien assurée, c'est une entreprise qui roule en toute sérénité.

► Flotte automobile

Gérez votre flotte avec une assurance adaptée à votre activité. Que vous disposiez de véhicules funéraires, sanitaires, utilitaires ou de transport de personnes, chaque véhicule est exposé aux risques d'accidents, de vol ou de dégradation. Une assurance flotte protège votre parc sous un seul contrat, simplifiant la gestion et optimisant vos coûts. Vous bénéficiez d'une couverture incluant la responsabilité civile du chef d'entreprise et de ses collaborateurs, garantissant la sécurité de vos équipes et la continuité de votre activité. Roulez protégé, anticipez les imprévus et maîtrisez vos dépenses avec une assurance sur mesure.

Les chiffres à retenir :

42 %

Le pourcentage de flottes professionnelles impliquées dans 1 à 5 collisions par an en France.

(Source : AFICAR)

85 %

La part des véhicules de flottes d'entreprise qui roulent sous gonflés.

(Source : Traxall France)

30 %

L'augmentation en 5 ans du coût des pièces de rechange, de la main-d'œuvre et des ingrédients de peinture.

(Source : Verspieren)

Les garanties de base :

- ✓ Responsabilité Civile Automobile
- ✓ Défense Pénale et Recours à la suite d'un accident
- ✓ Dommages Corporels aux tiers
- ✓ Dommages matériels aux tiers
- ✓ Incendie / Vol / Bris de glace
- ✓ Protection du conducteur
- ✓ Assistance 0 km aux véhicules et aux personnes

Les avantages :

- Possibilité de souscrire dès 4 véhicules,
- Assistance 0km aux véhicules et aux personnes,
- Pas de malus pour les conducteurs.



Les garanties optionnelles :

- Responsabilité Civile Fonctionnement
- Dommages Tous Accidents
- Aménagements hors catalogue constructeur professionnels et accessoires peintures publicitaires
- Contenu professionnel et personnel
- Indemnité Immobilisation du véhicule après sinistre
- Pertes financières
- Valeur majorée
- Prêt de véhicule

► Mono-véhicule

Chaque déplacement expose votre véhicule professionnel à des risques : accident, vol, vandalisme... Si vous ne pouvez pas souscrire un contrat Flotte, une assurance mono véhicule est essentielle pour garantir votre protection et celle des autres usagers de la route. En cas de sinistre, elle prend en charge les dommages causés à autrui ainsi que ceux subis par votre véhicule, limitant ainsi les conséquences financières. Respectez vos obligations légales tout en sécurisant votre activité. Roulez en toute confiance, avec une couverture adaptée qui vous protège des imprévus et vous assure une continuité de service.

Les chiffres à retenir :

140 269

Le nombre de véhicules volés en France en 2024.

(Source : journalauto.com)

+11,1 %

L'augmentation des vols de véhicules en 2023.

(Source : franceassureurs.fr)

22 %

La part des accidents mortels au travail, dus à des déplacements professionnels.

(Source : francesst.com)

Les garanties de base :

- ✓ Responsabilité Civile Automobile
- ✓ Dommages Corporels
- ✓ Dommages matériels
- ✓ Responsabilité Civile Hors Circulation
- ✓ Tous dommages confondus
- ✓ Protection du conducteur
- ✓ Assistance 0 km

Les avantages :

- Assistance 0km aux véhicules
- Assistance 0km aux personnes
- Aide au constat



Les garanties optionnelles :

- Véhicule de remplacement
- Incendie / Vol / Bris de glace
- Dommages Tous Accidents
- Accessoires hors catalogue
- Contenu privé et professionnel
- Aménagements
- Indemnisation en valeur d'achat
- Rupture d'activité

► Auto-mission

Lorsque vos collaborateurs utilisent leurs véhicules personnels pour des déplacements professionnels, ils sont exposés aux mêmes risques que sur la route avec un véhicule d'entreprise. L'assurance auto-mission sécurise ces trajets en couvrant les dommages causés à autrui, ceux subis par le véhicule ou encore les blessures du conducteur. Ne laissez pas un sinistre compromettre leur sécurité et la continuité de votre activité. Avec une couverture adaptée, chaque déplacement professionnel se fait en toute sérénité.

Les chiffres à retenir :

11 000

Le nombre d'accidents de mission chaque année en France sur la route, soit 1 déplacement professionnel sur 5.

(Source : Travail-emploi.gouv.fr)

5 482 €

Le coût moyen des dégâts matériels par accident de la route.

(Source : ONISR)

5 millions

Le nombre de journées de travail perdues chaque année en France à cause d'accidents routiers professionnels.

(Source : Ministère de l'Intérieur)

Les garanties de base :

- ✓ Responsabilité Civile Automobile
- ✓ Dommages Corporels
- ✓ Dommages matériels
- ✓ Dommages Tous Accidents / Incendie / Vol
- ✓ Assistance 0 km
- ✓ Protection du conducteur

Les avantages :

- Réduit les coûts de prise en charge par l'entreprise,
- Pas de malus sur le contrat d'assurance du conducteur.



Les garanties optionnelles :

- Bris de glaces
- Accessoires, contenu professionnel et personnel
- Pertes financières
- Valeur majorée
- Véhicule de remplacement



VOS LOCAUX

Vos locaux ne sont pas seulement un espace de travail, ils sont le socle de votre activité. Un incendie, un dégât des eaux ou un acte de vandalisme peut gravement impacter votre production, votre chiffre d'affaires et votre réputation.

Notre assurance multirisque protège vos bureaux, ateliers et infrastructures contre ces aléas, garantissant ainsi la continuité de votre entreprise.

Ne laissez pas un imprévu menacer votre investissement : assurez votre avenir avec une couverture complète et adaptée à vos besoins.

► Multirisque professionnelle

Votre activité est exposée à de nombreux risques : incendie, dégât des eaux, vol, responsabilité civile... Un sinistre peut fragiliser votre entreprise et impacter vos finances. L'assurance Multirisque Professionnelle vous offre une protection complète, couvrant vos locaux, votre matériel et votre responsabilité envers vos clients et partenaires. Ne laissez pas l'imprévu compromettre votre stabilité. Sécurisez votre avenir avec une couverture sur mesure, adaptée aux besoins de votre métier.

Les chiffres à retenir :

6,5 milliards d'€

Le coût, en 2023, des catastrophes naturelles pour les assureurs français.

(Source : GALIAN-SMABTP)

70 %

La part des entreprises françaises disparaissant dans l'année qui suit un sinistre incendie.

(Source : INRS)

112 000

Le nombre de cambriolages ou tentatives de cambriolages recensés dans des locaux professionnels en France en 2023.

(Source : Assurances BPCE)

Les garanties de base :

- ✓ Responsabilité professionnelle
- ✓ Incendie
- ✓ Dégâts des eaux
- ✓ Vol et tentative de vol
- ✓ Vandalisme
- ✓ Bris de matériel accidentel
- ✓ Perte d'exploitation

Les avantages :

- Garantie des Expo Monument,
- Contrat sans franchise,
- Couvre le chargement et déchargement de monument.



Les garanties optionnelles :

- Dommages aux biens en cours de transport
- Garantie perte de profits
- Casse des équipements mobiles et professionnels
- Dommages électriques
- Responsabilité Civile produits défectueux
- Risques environnementaux
- Assurance des stocks et marchandises

► Propriétaire non occupant

Un bien immobilier vacant ou loué reste exposé à de nombreux risques : sinistres, dégradations, dommages aux tiers... L'assurance PNO vous permet de protéger votre patrimoine immobilier même en l'absence d'occupant. En plus de couvrir les dégâts matériels, elle inclut une responsabilité civile, garantissant votre sérénité face aux imprévus. Sécurisez la valeur de votre bien et anticipez les aléas avec une couverture adaptée aux propriétaires exigeants.

Les chiffres à retenir :

3,1 millions

En 2021, le nombre de logements vacants, exposés à divers risques sans occupants pour les détecter rapidement.

(Source : Chiffres clés du logement 2022)

18 %

Part des contrats PNO concernant des biens commerciaux ou locaux professionnels.

(Source : France Assureurs 2023)

15 €

Le coût moyen mensuel d'une assurance PNO.

(Source : LeLynx.fr)

Les garanties de base :

- ✓ Incendie
- ✓ Vol / vandalisme
- ✓ Dégât des eaux
- ✓ Incendie
- ✓ RC
- ✓ Catastrophe naturelle

Les avantages :

- Protège votre bien contre des événements imprévus, et limite les risques financiers
- Couvre des événements non-pris en charge par l'assurance habitation du locataire (dommages structurels causés au bâtiment)
- Protège contre les loyers impayés et la dégradation du bien



Les garanties optionnelles :

- Protection juridique
- Pertes de loyers
- Dégâts électriques
- Bris de glace
- Assurance contre les risques de location
- Garantie des frais de relogement
- Garantie des recours des voisins

► Immeuble

Votre immeuble est un investissement précieux qu'il est essentiel de protéger. Incendie, dégât des eaux, vol, catastrophes naturelles... autant de risques qui peuvent compromettre sa valeur et impacter vos revenus locatifs. L'assurance immeuble vous offre une couverture complète, prenant en charge les réparations et assurant la pérennité de votre patrimoine. Garantisiez votre tranquillité d'esprit et celle de vos locataires en anticipant les imprévus avec une protection optimale.

Les chiffres à retenir :

34 %

La part des sinistres en habitation dûs à un dégât des eaux, soit le risque le plus fréquent.

(Source : France Assureurs)

26 %

La part des sinistres incendie dans le coût total des sinistres habitation.

(Source : France Assureurs)

1 500 €

C'est le coût moyen d'un dégât des eaux dans un logement.

(Source : AcommeAssure)

Les garanties de base :

- ✓ Incendie
- ✓ Vandalisme Tempête, grêle, neige
- ✓ Dégât des eaux
- ✓ Effondrement
- ✓ Incendie / Dégât des eaux
- ✓ Responsabilité Civile Propriétaire d'immeuble

Les avantages :

- Prise en charge des pertes de loyers jusqu'à 3 ans
- Garantie effondrement total ou partiel inclus dans les garanties de base



Les garanties optionnelles :

- Pertes indirectes justifiées
- Biens mobiliers des locations meublées
- Dommages électriques
- Dommages aux parties communes
- Façades murs rideaux
- Bris des installations énergies renouvelables

► Tous risques chantier

Un chantier est exposé à de multiples dangers : vols, malfaçons, intempéries, accidents... Un imprévu peut entraîner des retards et des coûts supplémentaires importants. L'assurance Tous Risques Chantier vous permet de travailler en toute sécurité en couvrant vos projets de construction ou de rénovation contre les sinistres. Protégez votre investissement et assurez la continuité de vos travaux en anticipant chaque risque.

Les chiffres à retenir :

1 milliard d'€

La perte annuelle estimée sur les chantiers de construction en France à cause de vols, soit environ 1 % du chiffre d'affaires total du secteur.

(Source : Batinfo)

30 %

Part des chantiers subissant des dommages matériels en cours de réalisation.

(Source : FFB)

33 %

1 entreprise sur 3 déclare un sinistre vol de matériel ou d'un engin sur un chantier chaque année en France.

(Source : L'Auxiliaire BTP)

Les garanties de base :

- ✓ Dommages matériels
- ✓ Vol et vandalisme
- ✓ Responsabilité civile chantier
- ✓ Dégâts des eaux
- ✓ Incendie
- ✓ Responsabilité civile des sous-traitants
- ✓ Catastrophes naturelles
- ✓ Pannes ou défaillances des machines et équipements

Les avantages :

- Conformité légale
- Protection des matériaux en transit et des installations temporaires



Les garanties optionnelles :

- Pertes d'exploitation
- Protection des installations temporaires
- Responsabilité civile des exploitants
- Indemnisation en cas de retard lié à des événements externes
- Responsabilité décennale
- Assurance pour les ouvrages provisoires
- Assurance des matériaux en transit
- Garantie de non-conformité



► Dommage ouvrage

Lors de la construction ou de la rénovation d'un bien immobilier, des malfaçons peuvent apparaître, fragilisant la solidité de l'ouvrage. L'assurance Dommage Ouvrage est indispensable pour garantir une prise en charge rapide des réparations en cas de sinistre. Souscrire avant le début des travaux, elle évite les litiges avec les entreprises et couvre les vices cachés pendant 10 ans après la réception du chantier. Sécurisez votre projet dès sa conception et protégez votre investissement à long terme.

Les chiffres à retenir :

5 à 10 %

La part du chiffre d'affaires des entreprises de construction consacrée chaque année à des travaux de reprise.

(Source : Le Moniteur)

10 %

Part des malfaçons recensées chaque année dans la construction qui affectent la stabilité du bâtiment.

(Source : Agence Qualité Construction)

3 850 €

Le prix moyen d'une assurance dommages ouvrage pour la construction d'une maison individuelle.

(Source : MaxiAssur)

Les garanties de base :

- ✓ Prise en charge des réparations urgentes
- ✓ Indemnisation rapide
- ✓ Dommages affectant la solidité de l'ouvrage
- ✓ Dommages rendant l'ouvrage impropre à sa destination
- ✓ Dommages causés par des malfaçons ou des défauts de construction
- ✓ Vices cachés

Les avantages :

- Couverture des vices cachés et défauts de construction pendant 10 ans
- Remboursement ou réalisation des réparations faisant l'objet de la garantie décennale, sans attendre une décision de justice statuant sur les responsabilités



Les garanties optionnelles :

- Garantie des dommages immatériels consécutifs après réception
- Garantie de bon fonctionnement des éléments d'équipements
- Garantie des dommages existants

VOS OUTILS ET VOS MARCHANDISES

Vos équipements et vos matériaux sont essentiels à la qualité et à la continuité de vos prestations. Un bris de machine, un vol ou un défaut sur chantier peut impacter vos délais et entraîner des pertes financières conséquentes.

Une assurance adaptée vous permet d'anticiper ces risques et d'assurer votre activité en toute sérénité.

Sécurisez vos actifs, garantissez votre exigence de service et protégez la pérennité de votre entreprise.

► Bris de machine

Un arrêt de production dû à une panne ou un bris de machine peut avoir des répercussions importantes sur votre rentabilité. Notre assurance Bris de Machine couvre les frais de réparation ou de remplacement de vos équipements industriels, limitant ainsi les interruptions d'activité et les coûts imprévus. Protégez vos outils de travail et assurez la continuité de vos opérations avec une couverture performante.

Les chiffres à retenir :

4 à 15 fois

Les dépenses liées aux pannes/bris de machines sont 4 à 15 fois plus élevées que le budget de maintenance préventive.

(Source : L'Usine Nouvelle)

8 % du CA

La part du chiffre d'affaires annuel des entreprises consacré chaque année aux arrêts non planifiés des machines industrielles.

(Source : Jautomatise)

157 000 €

La perte moyenne par heure d'arrêt, dans les industries lourdes, liée à une panne machine.

(Source : Industrie du Futur)

Les garanties de base :

- ✓ Chute, choc, survitesse, maladresse
- ✓ Dommages électriques ou bris fonctionnel
- ✓ Vandalisme
- ✓ Dégâts des eaux
- ✓ Incendie d'origine interne
- ✓ Tempête, grêle, poids de la neige sur toiture

Les avantages :

- Complémentaire à la Flotte
- Couvre la casse des matériels



Les garanties optionnelles :

- Incendie d'environnement (si matériel en financement)
- Vol & tentative de vol
- Pertes financières pour les matériels sous financement
- Frais supplémentaires de réparation

► Responsabilité civile décennale

Dans le secteur funéraire, la construction de caveaux et monuments impose des exigences strictes. La loi Spinetta rend obligatoire la souscription d'une assurance décennale pour garantir la solidité des ouvrages et couvrir les malfaçons pouvant les rendre impropres à leur usage. Protégez votre entreprise contre les risques liés aux défauts de construction pendant 10 ans et sécurisez vos réalisations pour inspirer confiance à vos clients.

Les chiffres à retenir :

129,6 %

Le taux de sinistralité moyen en responsabilité civile décennale, indiquant que les sinistres dépassent largement les primes collectées.

(Source : ACPR)

75 000 €

Montant maximal de l'amende infligée en cas de non souscription de décennale.

(Source : Article L243-3 Code des Assurances)

5 % à 10 %

La part du chiffre d'affaires des entreprises de construction consacrée chaque année à des travaux de reprise.

(Source : Le Moniteur)

Les garanties de base :

- AVANT TRAVAUX :
- ✓ Responsabilité Civile
 - ✓ Responsabilité Civile Générale
 - ✓ Responsabilité Civile Décennale

- APRÈS TRAVAUX :
- ✓ Responsabilité civile après livraison des travaux, services, biens, produits, marchandises

Les avantages :

- Protocole négocié pour vous
- Garanties propre à l'activité Marbrerie funéraire, caveaux, monuments



Les garanties optionnelles :

- Responsabilité décennale pour ouvrages non soumis à obligation
- Garantie de bon fonctionnement des éléments d'équipement
- Dommages immatériels consécutifs

► Transport de marchandises

Lorsqu'une marchandise quitte vos locaux, elle est exposée à divers risques : vol, détérioration, perte... Une avarie en cours de transport peut avoir des conséquences directes sur votre activité et votre relation client. Avec une assurance Transport de Marchandises, vous bénéficiez d'une prise en charge rapide des dommages subis lors de l'acheminement, garantissant ainsi la sécurité de vos expéditions et la continuité de votre chaîne logistique.

Les chiffres à retenir :

222

Le nouveau record en nombre de vols de fret enregistrés sur un mois, atteint en juillet 2024, en hausse de 16 % par rapport au précédent record de mars 2024.

(Source : Actu Transport Logistique)

48 %

La part des vols de marchandises, en 2020, en Europe ayant eu lieu en entrepôts ou sur les sites de production.

(Source : Verspieren)

1,09 %

La part de chiffres d'affaires des grands distributeurs français, absorbée par le vol de marchandises, soit environ 4,7 milliards d'euros par an.

(Source : Planetoscope)

Les garanties de base :

- ✓ Dommages aux marchandises
- ✓ Vol
- ✓ Risques liés au transport terrestre (accidents, collisions, catastrophes naturelles)
- ✓ Dégradation des marchandises
- ✓ Responsabilité du transporteur

Les avantages :

- Couverture complète des marchandises à toutes les étapes du transport.



Les garanties optionnelles :

- Couvertures des expositions
- Aménagement intérieur amovibles du véhicule
- Véhicules roulants et des engins de chantiers transportés
- Retard ou délai de livraison
- Risques de détérioration pendant le stockage



VOTRE RESPONSABILITÉ CIVILE

En tant que dirigeant, chaque décision que vous prenez peut avoir des conséquences majeures sur votre entreprise et vos collaborateurs. Une faute de gestion, une erreur stratégique ou un litige peuvent engager votre responsabilité personnelle et mettre en péril votre patrimoine.

Grâce à une couverture adaptée, protégez-vous contre les risques juridiques et financiers qui pourraient compromettre la stabilité de votre entreprise.

Anticipez les imprévus et prenez vos décisions en toute confiance, avec la garantie d'une protection optimale.

► Responsabilité civile professionnelle

Une erreur, une négligence ou un manquement peuvent avoir des conséquences financières lourdes pour votre entreprise. L'assurance Responsabilité Civile Professionnelle vous couvre contre les dommages causés à des clients, fournisseurs ou partenaires dans le cadre de votre activité. En cas de sinistre, elle prend en charge les indemnisations, préservant ainsi la pérennité de votre entreprise. Ne laissez pas une faute compromettre votre avenir : assurez-vous d'une protection efficace pour exercer votre métier en toute sérénité.

Les chiffres à retenir :

52 000 €

Montant moyen des condamnations pour faute professionnelle dans le secteur des services en France, une somme qui peut mettre en péril la trésorerie d'une entreprise funéraire.

(Source : Ministère de la Justice, Rapport annuel 2023)

70 %

Part des entreprises françaises qui ferment dans les cinq ans suivant un sinistre non couvert par une assurance adéquate.

(Source : Fédération Française de l'Assurance, Étude 2022)

1 sur 3

Un tiers des litiges liés aux pompes funèbres concerne une erreur ou un retard dans la prestation, pouvant mener à des poursuites judiciaires coûteuses.

(Source : UFC-Que Choisir, Enquête 2021 sur les services funéraires)

Les garanties de base :

- ✓ Dommages corporels
- ✓ Dommages matériels
- ✓ Dommages immatériels
- ✓ Défense et frais de justice
- ✓ Réparation des dommages
- ✓ Actes et omissions de l'assuré dans la cadre de ses activités

Les avantages :

- Des couvertures tenant compte des spécificités liées à votre activité



Les garanties optionnelles :

- Dommages liés aux produits ou services
- Dommages causés par les sous-traitants ou prestataires

► Responsabilité civile des mandataires sociaux

Les décisions stratégiques que vous prenez en tant que dirigeant peuvent être remises en cause et engager votre responsabilité personnelle. En cas de faute de gestion, de non-respect des réglementations ou de litige avec des actionnaires, votre patrimoine personnel peut être menacé. L'assurance RCMS vous protège contre ces risques et prend en charge les frais de défense ainsi que les indemnisations financières. Sécurisez votre position et protégez votre avenir avec une couverture adaptée aux enjeux de votre fonction.

Les chiffres à retenir :

42 %

Proportion des dirigeants de TPE/PME ayant déjà fait face à une mise en cause de leur responsabilité, un risque qui peut directement impacter leur patrimoine personnel.

(Source : Baromètre Hiscox 2023 sur la responsabilité des dirigeants)

450 000 €

Montant moyen des condamnations pour faute de gestion en France, une somme qui peut entraîner la faillite d'une entreprise et la saisie des biens personnels du dirigeant.

(Source : Ministère de la Justice, Statistiques 2022)

3 sur 4

Part des dirigeants de PME français qui sous-estiment leur responsabilité légale et les risques financiers qui en découlent, les exposant à des poursuites coûteuses.

(Source : Fédération Française de l'Assurance, Étude 2021)

Les garanties de base :

- ✓ Responsabilité civile des dirigeants de fait et de droit
- ✓ Avance des frais de défense et frais de justice
- ✓ Réparation des dommages aux tiers
- ✓ Fautes d'administration et de gestion et d'harcèlement
- ✓ Garantie des frais de défense liés à une atteinte à l'environnement ou à la réglementation
- ✓ Frais de comparution

Les avantages :

- Protocole négocié pour vous



Les garanties optionnelles :

- Responsabilité dans les filiales et sociétés affiliées
- Responsabilité en cas de gouvernance partagée
- Responsabilité lors de la transmission de l'entreprise
- Frais de soutien psychologique
- Extension des garanties aux frais en cas d'examen de sa situation fiscale personnelle



► Responsabilité civile professionnelle (Métier de Distribution d'Assurance)

En tant que mandataire d'intermédiaire d'assurance (MIA), vous êtes soumis à une réglementation stricte et devez justifier d'une couverture en responsabilité civile professionnelle pour obtenir votre immatriculation à l'ORIAS. Cette assurance vous protège contre les conséquences financières liées à une erreur, un oubli ou une faute professionnelle qui pourrait impacter vos clients. Ne prenez aucun risque et exercez votre activité en toute conformité avec une couverture essentielle à la pérennité de votre entreprise.

Les chiffres à retenir :

0 %

Part des mandataires intermédiaires d'assurance (MIA) qui peuvent exercer légalement sans une assurance RC professionnelle; une absence de couverture qui peut entraîner une radiation immédiate de l'ORIAS.

(Source : ORIAS, Réglementation 2023)

375 000 €

C'est l'amende maximale encourue pour exercice illégal d'une activité d'intermédiation en assurance sans immatriculation ORIAS, mettant directement en danger l'entreprise et son dirigeant.

(Source : Code des assurances, Article L. 512-2)

1 sur 4

Part des sanctions disciplinaires prononcées par l'ACPR contre des intermédiaires en assurance concernés par un défaut de conformité, notamment l'absence de couverture RC professionnelle.

(Source : ACPR, Rapport annuel 2022)

Les garanties de base :

- ✓ Responsabilité civile pro du mandataire intermédiaire d'assurance
- ✓ Garanties Assistance et Défense en cas de Contrôle

Les avantages :

- Votre courtier a souscrit une assurance groupe pour le compte de ses MIA



Les garanties optionnelles :

- Garantie financière

VOTRE PROTECTION

Au-delà des assurances classiques couvrant les bâtiments et les véhicules, d'autres risques méritent une attention particulière. Cyberattaques, indemnités de fin de carrière, prévoyance : chaque menace peut impacter votre stabilité financière.

En tant que Travailleur Non Salarié (TNS), il est essentiel d'anticiper ces imprévus en sécurisant votre protection personnelle (santé et prévoyance) ainsi que vos compléments de revenus pour la retraite.

Assurez l'avenir de votre activité en renforçant vos garanties face aux risques émergents.

► Protection juridique professionnelle

Un litige peut survenir à tout moment dans votre activité : différends contractuels, litiges commerciaux, conflits avec des clients ou fournisseurs... L'assurance protection juridique vous accompagne en prenant en charge les frais de défense et en vous apportant un soutien juridique adapté. Cette couverture vous permet d'anticiper et de résoudre sereinement les conflits, préservant ainsi la stabilité de votre entreprise.

Les chiffres à retenir :

200 000

Le nombre de litiges opposant un client à un professionnel chaque année en France.

(Source : Ministère de l'Economie)

10 000 €

Coût moyen d'une procédure judiciaire pour une PME en France, un montant qui peut peser lourdement sur la trésorerie d'une entreprise funéraire.

(Source : Fédération Française de l'Assurance, Étude 2022)

1 sur 3

Part des entreprises, ayant fait face à un litige non anticipé, déclarant avoir subi un impact financier significatif pouvant menacer leur activité.

(Source : Institut National de la Consommation, Rapport 2021)

Les garanties de base :

- ✓ Prise en charge des frais de procédure
- ✓ Conseils juridiques
- ✓ Représentation et défense en justice
- ✓ Frais de défense pénale
- ✓ Frais liés aux actions en justice dans les litiges couverts

Les avantages :

- Assistance pour la médiation ou la conciliation
- Avancement des frais en cas d'urgence



Les garanties optionnelles :

- Extension des litiges à d'autres domaines
- Assistance en cas de vol ou fraude
- Assistance pour les litiges liés à votre activité

► Risque cyber

Les cyberattaques sont en constante augmentation et peuvent gravement impacter votre activité. Rançonnement, vol de données, fraude en ligne... L'assurance Risques Cyber vous protège financièrement contre ces menaces et vous accompagne dans la gestion des incidents. En intégrant prévention, assistance et indemnisation, cette solution vous permet de sécuriser votre entreprise face aux nouveaux risques numériques.

Les chiffres à retenir :

54 %

Plus d'une entreprise sur deux en France a été victime d'une cyberattaque en 2023, avec des conséquences financières et opérationnelles parfois désastreuses.

(Source : CESIN, Baromètre de la cybersécurité des entreprises, 2024)

300 000 €

Coût moyen d'une cyberattaque pour une PME française, incluant la remise en état des systèmes, les pertes d'exploitation et les rançons éventuelles.

(Source : ANSSI, Rapport sur la menace cyber, 2023)

91 %

La quasi-totalité des cyberattaques réussies exploitent une erreur humaine, rendant chaque entreprise vulnérable sans protection adaptée.

(Source : Cybermalveillance.gouv.fr, Étude 2023)

Les garanties de base :

Dommages et Pertes

- ✓ Frais d'expertise informatique
- ✓ Frais de reconstitution de données
- ✓ Frais en cas de tentative de cyber-extorsion
- ✓ Pertes d'exploitation et/ou frais supplémentaires

Responsabilité Civile

- ✓ Atteinte aux données ou au système informatique de l'entreprise
- ✓ Enquête réglementaire/administrative



Les garanties optionnelles :

- Garantie contre la fraude téléphonique
- Garantie contre la fraude informatique
- Garantie contre l'usurpation d'identité

Les avantages :

- Une assistance et des experts en gestion d'incident disponibles 24 h/24 et 7 j/7 pour une résolution des incidents subis par votre entreprise.
- Des audits de sécurité informatique à tarif négocié.
- Scans de vulnérabilité gratuits : 4 fois par an, recevez un rapport détaillé sur les failles de sécurité potentielles de votre système informatique

► Associés et personne clé

La perte d'un dirigeant ou d'un salarié essentiel peut gravement fragiliser votre entreprise. L'assurance Personne Clé vous permet d'anticiper les conséquences financières liées à une incapacité, une invalidité ou un décès en apportant un soutien financier immédiat. Cette couverture assure la continuité de votre activité en compensant la perte de revenus et en facilitant la transition organisationnelle.

Les chiffres à retenir :

25 %

Un quart des entreprises françaises cessent leur activité dans l'année suivant la perte d'un dirigeant ou d'un salarié clé, faute d'anticipation financière.

(Source : INSEE, Étude sur la pérennité des entreprises, 2023)

12 mois

Délai moyen nécessaire pour qu'une entreprise retrouve une stabilité après la perte d'une personne clé, une période critique pouvant entraîner une baisse de chiffre d'affaires et des difficultés de gestion.

(Source : MEDEF, Rapport sur la gestion des risques en entreprise, 2022)

100 000 €

Montant de l'impact financier moyen d'une perte de personne clé pour une PME, incluant la baisse de productivité, le recrutement et la réorganisation interne.

(Source : Fédération Française de l'Assurance, Étude 2023)

Les garanties de base :

- ✓ Capital en cas de décès versé à l'entreprise
- ✓ Capital en cas de Perte Totale et Irréversible d'Autonomie versé à l'entreprise

Les avantages :

- Prestation Décès allongée à 80 ans (au lieu de 75) sans impact tarifaire
- Couverture des séjours professionnels à l'étranger en inclusion jusqu'à 2,2 million €
- Fiscalité : cotisations versées déductibles de votre résultat imposable



Les garanties optionnelles :

- IPT (Invalidité Permanente Totale)
- Capital prévoyance familiale
- Arrêt de travail

► Indemnité de fin de carrière

Les départs à la retraite représentent un coût financier important pour l'entreprise. Le contrat d'Indemnité de Fin de Carrière (IFC) vous permet d'anticiper ces dépenses en constituant une réserve dédiée, tout en bénéficiant d'avantages fiscaux. Cette solution garantit une gestion sereine des obligations légales et préserve la trésorerie de l'entreprise.

Les chiffres à retenir :

39 732 €

Montant moyen d'une indemnité de fin de carrière versée par les entreprises françaises, une charge financière pouvant peser lourdement sur la trésorerie si elle n'est pas anticipée.

(Source : Dares, Ministère du Travail, Étude 2023)

100 %

Toute entreprise est légalement tenue de verser une indemnité de fin de carrière à ses salariés selon l'ancienneté et la convention collective, sous peine de sanctions financières.

(Source : Code du travail, Article L1237-9)

45 %

Près d'un salarié sur deux en France sera en âge de partir à la retraite d'ici 2030, augmentant fortement le poids des IFC pour les entreprises.

(Source : INSEE, Projections démographiques, 2023)

Les garanties de base :

- ✓ Capital ou rente en cas de départ à la retraite
- ✓ Indemnités en cas de licenciement ou de démission
- ✓ Prise en charge des cotisations pendant la période de préavis
- ✓ Couverture des indemnités légales

Les avantages :

- Cotisations versées déductibles de votre résultat imposable
- Valorisation de l'actif net de votre entreprise
- Aucune charge sociale



Les garanties optionnelles :

- Rente de complément en cas de retraite anticipée
- Assurance décès ou invalidité pendant la période d'accumulation des indemnités
- Couverture en cas de cessation anticipée d'activité pour raison de santé
- Garantie de prise en charge de l'impôt sur l'indemnité de fin de carrière

► Retraite travailleur non salarié

En tant que Travailleur Non Salarié (TNS), vous ne cotisez pas aux caisses de retraite classiques, rendant indispensable la mise en place d'un complément de retraite. L'assurance Retraite TNS vous permet de constituer progressivement une épargne et d'anticiper votre cessation d'activité. Préservez votre niveau de vie et assurez-vous un avenir financier stable.

Les chiffres à retenir :

1 200 €

Montant de la pension moyenne perçue par un Travailleur Non Salarié (TNS) en France, soit 41 % de moins que celle d'un salarié du régime général.

(Source : CNAV, Statistiques des retraites, 2023)

75 %

Trois indépendants sur quatre estiment qu'ils n'auront pas une retraite suffisante pour maintenir leur niveau de vie.

(Source : OpinionWay pour l'U2P, Baromètre 2022)

30 %

Part des TNS n'ayant mis en place aucune solution d'épargne retraite, s'exposant à des difficultés financières lors de leur cessation d'activité.

(Source : Banque de France, Étude 2023)

Les garanties de base :

- ✓ Versement d'un capital ou en rente au moment de la retraite

Les avantages :

- Contrat souple, modulable selon vos attentes
- Avantages fiscaux



Les garanties optionnelles :

- Sécurisation du capital investi
- Investissements diversifiés
- Assurance décès
- Adaptation à la retraite progressive

► Prévoyance travailleur non salarié

Un arrêt de travail, une invalidité ou un décès peuvent compromettre la stabilité financière de votre foyer. La prévoyance TNS vient compléter votre régime obligatoire en vous offrant une indemnisation adaptée en cas d'incapacité. Sécurisez votre avenir et celui de vos proches avec une couverture fiable et personnalisée.

Les chiffres à retenir :

50 %

En cas d'arrêt de travail, un Travailleur Non Salarié (TNS) perçoit en moyenne deux fois moins d'indemnités journalières qu'un salarié, fragilisant rapidement sa situation financière.

(Source : CNAM, Barème des indemnités journalières, 2023)

3 000 €

Montant moyen des charges mensuelles fixes d'un indépendant, qui restent à payer même en cas d'incapacité de travail.

(Source : INSEE, Enquête Revenus et Patrimoine, 2023)

1 sur 2

Un indépendant sur deux n'a pas de couverture prévoyance, s'exposant à de graves difficultés financières en cas d'accident ou de maladie.

(Source : Fédération Française de l'Assurance, Étude 2022)

Les garanties de base :

- ✓ Versement d'un capital en cas de :
 - Décès ou de Perte Totale et Irréversible d'Autonomie (PTIA) toutes causes avec possibilité de conversion en rente viagère avec doublement du capital ou de la rente en cas de décès accidentel
 - PTIA accidentelle
- ✓ Versement d'une rente de conjoint en cas de décès

Les avantages :

- Cadre fiscal avantageux de la loi Madelin



Les garanties optionnelles :

- Versement d'un capital complémentaire en cas de décès ou de PTIA si la garantie principale a été souscrite, avec possibilité de conversion en rente viagère
- Versement d'une rente d'éducation en cas de décès.
- Versement d'une rente en cas d'invalidité permanente
- Versement d'indemnités journalières pour couvrir les frais professionnels en cas d'incapacité totale de travail, après le délai de franchise.
- Garanties d'assistance

► Protection dédiée au gérant majoritaire

Conçu pour les gérants majoritaires, ce plan de retraite permet de se constituer un capital tout en optimisant sa fiscalité. En plus d'assurer un complément de revenus pour la retraite, il inclut une couverture en cas d'incapacité de travail ou d'invalidité. Une solution idéale pour préparer l'avenir en toute sérénité et protéger son patrimoine professionnel.

Les chiffres à retenir :

41 %

Montant de la perte moyenne de revenus qu'un dirigeant subit à la retraite par rapport à sa dernière rémunération d'activité, rendant indispensable un complément de revenus.

(Source : CNAV, Statistiques des retraites, 2023)

70 %

Part des dirigeants de TPE/PME estimant ne pas être suffisamment préparés financièrement pour leur retraite.

(Source : OpinionWay pour l'U2P, Baromètre 2022)

30 %

Part des dirigeants n'ayant mis en place aucune solution d'épargne retraite, risquant de se retrouver dans une situation financière délicate à la fin de son activité.

(Source : Banque de France, Étude 2023)

Les garanties de base :

- ✓ Capital en cas de décès versé à l'entreprise
- ✓ Capital en cas de Perte Totale et Irréversible d'Autonomie versé à l'entreprise

Les avantages :

- Cadre fiscal avantageux de la loi Madelin



Les garanties optionnelles :

- IPT (Invalidité Permanente Totale)
- Capital prévoyance familiale
- Arrêt de travail



VOS COLLABORATEURS

La santé, la sécurité et le bien-être de vos collaborateurs sont des piliers essentiels de la performance et de la pérennité de votre entreprise. Assurer leur protection, c'est non seulement répondre à vos obligations légales, mais aussi favoriser leur engagement et leur fidélisation.

Santé, prévoyance, épargne et retraite : des solutions adaptées permettent de garantir leur avenir tout en renforçant la stabilité de votre activité.

En investissant dans ces dispositifs, vous améliorez la qualité de vie au travail et offrez des avantages sociaux attractifs, optimisés sur le plan fiscal.

► Santé collective

L'assurance santé collective permet de couvrir les frais médicaux non pris en charge par la Sécurité Sociale, comme l'hospitalisation, les soins dentaires et optiques. En tant qu'employeur, vous offrez à vos salariés une couverture santé essentielle, tout en profitant de tarifs avantageux grâce à la mutualisation des risques. Cette protection renforce leur sécurité au quotidien et améliore leur qualité de vie, tout en valorisant votre entreprise en tant qu'employeur soucieux du bien-être de son équipe.

Les chiffres à retenir :

50 %

Un salarié sur deux considère la complémentaire santé comme un critère déterminant dans le choix de son employeur, influençant directement l'attractivité de l'entreprise.

(Source : Malakoff Humanis, Baromètre Santé et Qualité de Vie au Travail, 2023)

7 000 €

Coût moyen annuel des soins médicaux pour un salarié en France, dont une grande partie reste à sa charge sans complémentaire santé.

(Source : DREES, Comptes de la santé 2023) Baromètre 2022)

100 %

Depuis 2016, toutes les entreprises ont l'obligation de proposer une mutuelle santé collective à leurs salariés sous peine de sanctions financières.

(Source : Code de la Sécurité Sociale, Article L911-1)

Les garanties de base :

- ✓ Soins courants
- ✓ Hospitalisation
- ✓ Pharmacie
- ✓ Dentaire
- ✓ Optique
- ✓ Médecines douces
- ✓ Prothèses et appareillages

Les avantages :

- Accords de branche CCN Pompes Funèbres
- Produit dédié aux salariés des Pompes funèbres
- Double rattachement des enfants sur la carte vitale des deux parents assurés au contrat

► Prévoyance collective

Un arrêt de travail, une invalidité ou un décès peuvent impacter fortement la vie d'un salarié et de ses proches. L'assurance prévoyance collective permet de garantir une indemnisation complémentaire à la Sécurité Sociale, offrant ainsi un soutien financier précieux aux collaborateurs touchés par ces événements. En protégeant vos équipes, vous assurez leur sérénité et renforcez la stabilité sociale de votre entreprise.

Les chiffres à retenir :

50 %

En cas d'arrêt de travail prolongé, un salarié ne perçoit en moyenne que la moitié de son salaire, une perte pouvant fragiliser sa situation financière.

(Source : Sécurité sociale, Barème des indemnités journalières, 2023)

1 sur 3

Part des salariés en France déclarant qu'un accident ou une maladie longue durée les mettrait en grave difficulté financière sans prévoyance complémentaire.

(Source : Malakoff Humanis, Baromètre Prévoyance 2023)

90 %

La quasi-totalité des conventions collectives impose aux employeurs de mettre en place un contrat de prévoyance collective, rendant cette couverture indispensable pour rester conforme aux obligations légales.

(Source : Ministère du Travail, Étude sur la protection sociale des salariés, 2023).

Les garanties de base :

- ✓ Incapacité de travail
- ✓ Invalidité
- ✓ Infirmité
- ✓ Capital Décès

Les avantages :

- Pas de formalités médicales à partir de 6 salariés assurés dans l'entreprise
- Affiliation des salariés en ligne dans un espace sécurisé

Les garanties optionnelles :

- Rente éducation
- Frais de rééducation
- Assistance à domicile
- Rente pour les ayants droits

► Plan épargne entreprise

Le Plan d'Épargne Entreprise est une solution performante pour aider vos salariés à se constituer un capital en bénéficiant d'avantages fiscaux. Grâce à des versements réguliers, avec ou sans abondement de l'employeur, ils peuvent financer des projets personnels ou préparer leur retraite. Ce dispositif renforce leur engagement et leur sécurité financière, tout en offrant des avantages fiscaux à votre entreprise. Une solution gagnante pour favoriser l'épargne collective.

Les chiffres à retenir :

74 %

Près de trois salariés sur quatre considèrent l'épargne salariale comme un atout majeur dans leur engagement envers leur entreprise.

(Source : IFOP pour l'AMF, Baromètre de l'épargne salariale, 2023)

16 000 €

Montant moyen détenu sur un Plan d'Épargne Entreprise (PEE) en France, offrant aux salariés un complément financier significatif.

(Source : DARES, Ministère du Travail, Étude 2023)

30 %

Les entreprises proposant un dispositif d'épargne salariale bénéficient en moyenne d'un turnover inférieur de 30 %, renforçant la fidélisation des employés.

(Source : France Stratégie, Étude sur l'attractivité des entreprises, 2022)

Les garanties de base :

- ✓ Exonération fiscale et sociale
- ✓ Abondement de l'employeur
- ✓ Diversification des placements
- ✓ Déblocage anticipé

Les avantages :

- Avantages fiscaux pour les entreprises et les salariés : les sommes investies sur un PEE ne sont pas imposables à l'impôt sur le revenu et ne supportent pas de charges sociales
- Permet de fidéliser vos salariés



Les garanties optionnelles :

- Gestion pilotée
- Abondement supplémentaire de l'employeur
- Versements supplémentaires volontaires
- Option d'investissements spécifiques
- Prêt sur le PEE
- Portabilité du PEE

► Plan retraite

L'assurance retraite permet à vos salariés de se constituer une retraite complémentaire, en plus des régimes obligatoires. Adaptée aux besoins de l'entreprise, elle peut être souscrite sous forme de contrat collectif ou individuel. Grâce à des cotisations régulières et à des avantages fiscaux, ce dispositif garantit aux collaborateurs un revenu complémentaire pour la retraite, tout en valorisant la gestion sociale de l'entreprise.

Les chiffres à retenir :

41 %

À la retraite, un salarié du secteur privé subit en moyenne une baisse de 41 % de ses revenus, rendant indispensable une retraite complémentaire.

(Source : CNAV, Statistiques des retraites, 2023)

1 500 €

Montant moyen de la pension de retraite en France, une somme souvent insuffisante pour maintenir un niveau de vie confortable.

(Source : DREES, Les retraités et les retraites, 2023)

72 %

Près de trois salariés sur quatre s'inquiètent de ne pas avoir une retraite suffisante pour couvrir leurs besoins essentiels.

(Source : Baromètre OpinionWay pour l'U2P, 2022)

Les garanties de base :

- ✓ Constitution d'un capital ou d'une rente
- ✓ Versement flexible
- ✓ Gestion de placement
- ✓ Transfert des droits entre contrats

Les avantages :

- Exonération des droits de successions
- Réduction d'impôt sur le revenu



Les garanties optionnelles :

- Rente d'éducation
- Indexation de la rente
- Garantie de perte de revenus
- Garantie de conversion en rente viagère



ASSURANCES DU PARTICULIER

Chaque jour, vous êtes exposé à des risques pouvant impacter votre sécurité, votre logement ou vos déplacements.

Que ce soit pour anticiper les accidents, assurer votre patrimoine ou préparer votre retraite, des solutions existent pour vous protéger efficacement.

En optant pour des garanties adaptées, vous préservez votre sérénité et celle de vos proches, tout en assurant la continuité de votre mode de vie face aux imprévus.



MOBILITÉ

Que ce soit pour le travail, les loisirs ou les voyages, vos déplacements sont exposés à de nombreux risques : accident, vol, panne...

Une couverture adaptée vous permet de rouler en toute tranquillité, en protégeant aussi bien votre sécurité que votre budget. Assurez votre liberté de mouvement et bénéficiez d'une prise en charge rapide en cas de sinistre.

Voyagez sereinement, en sachant que chaque trajet est sécurisé.

► Automobile

Un accident peut vite entraîner des conséquences financières lourdes. L'assurance automobile vous couvre en cas de dommages causés à autrui, mais aussi en cas de vol ou de sinistre affectant votre véhicule. En respectant vos obligations légales, elle vous apporte une protection essentielle, garantissant votre tranquillité d'esprit sur la route et une prise en charge efficace en cas d'imprévu.

Les chiffres à retenir :

30 000 €

Coût moyen d'un accident de la route avec dommages corporels, une somme pouvant gravement impacter la trésorerie d'une entreprise non assurée.

(Source : Sécurité Routière, Bilan 2023)

4 minutes

Un véhicule est volé toutes les 4 minutes en France.

(Source : Ministère de l'Intérieur, Statistiques de la délinquance 2023)

100 %

Part des passagers d'un véhicule couverts pour leurs dommages corporels (loi Badinter) SAUF le conducteur s'il ne dispose pas d'une couverture dommages corporels du conducteur.

(Source : Assurance Prévention, Étude sur les risques routiers professionnels, 2022)

Les garanties de base :

- ✓ Responsabilité Civile Automobile
- ✓ Dommages Corporels
- ✓ Dommages matériels
- ✓ Responsabilité Civile Hors Circulation
- ✓ Tous dommages confondus
- ✓ Protection du conducteur
- ✓ Assistance 0 km

Les avantages :

- Assistance 0km aux véhicules et aux personnes
- Forfait kilométrique
- Une couverture des dommages corporels du conducteur jusqu'à 1 000 000 €
- 50 à 75% de réduction de franchise au bout de 3 ans sans sinistre.



Les garanties optionnelles :

- Véhicule de remplacement
- Incendie / Vol / Bris de glace
- Dommages Tous Accidents
- Accessoires hors catalogue
- Contenu privé et professionnel
- Aménagements
- Indemnisation en valeur d'achat
- Forfait kilométrique

► Deux-roues

Que vous utilisiez votre deux-roues au quotidien ou occasionnellement, il est exposé à des risques d'accident, de vol ou de dégradation. L'assurance moto et cyclomoteur couvre les dommages corporels et matériels, assurant aussi bien le conducteur que son véhicule. En intégrant une responsabilité civile, elle vous protège contre toute réclamation tierce et garantit une indemnisation rapide en cas de sinistre.

Les chiffres à retenir :

83 000

Nombre d'accidents de deux-roues motorisés enregistrés chaque année en France, exposant les conducteurs à des risques élevés.

(Source : Sécurité Routière, Bilan 2023)

1 sur 2

Près d'un deux-roues volé sur deux n'est jamais retrouvé, entraînant une perte financière importante pour son propriétaire.

(Source : Ministère de l'Intérieur, Statistiques de la délinquance 2023)

5 000 €

Coût moyen des réparations après un accident impliquant un deux-roues, une somme pouvant peser lourd sans assurance adaptée.

(Source : Fédération Française de l'Assurance, Étude sur les sinistres moto, 2022)

Les garanties de base :

- ✓ Responsabilité civile
- ✓ Défense pénale et recours suite à un accident
- ✓ Protection juridique motard
- ✓ Assistance accident

Les avantages :

- Assistance 0km
- Remboursement des accessoires et équipements



Les garanties optionnelles :

- Vol, incendie, explosion, forces de la nature
- Dommages tous accidents
- Remboursement équipement (casque, gants, etc...) et accessoires
- Assistance 0km et véhicule de remplacement
- Indemnisation en valeur majorée

► Trottrinette, vélo électrique

Les moyens de transport urbains sont pratiques, mais non sans risques. Une chute, un vol ou un accident peuvent entraîner des frais conséquents. L'assurance vélo et trottrinette électrique couvre les dommages corporels et matériels tout en intégrant une responsabilité civile en cas de sinistre impliquant un tiers. Sécurisez vos trajets quotidiens et profitez d'une mobilité en toute confiance.

Les chiffres à retenir :

22 000

Chaque année, le nombre de cyclistes et utilisateurs de trottrinettes électriques victimes d'un accident de la route en France.

(Source : ONISR, Bilan de la sécurité routière 2023)

1 sur 3

Un tiers des accidents impliquant une trottrinette électrique entraîne des blessures graves nécessitant une hospitalisation.

(Source : Fédération Française de l'Assurance, Étude sur la sinistralité des EDPM, 2023)

100 000

Plus de 100 000 vélos sont volés chaque année en France, générant des pertes financières importantes pour leurs propriétaires.

(Source : Ministère de l'Intérieur, Statistiques de la délinquance 2023)

Les garanties de base :

- ✓ Responsabilité civile
- ✓ Vol
- ✓ Dommages matériels
- ✓ Protection Juridique

Les avantages :

- Extension de garantie pour les batteries volées



Les garanties optionnelles :

- Dommages corporels
- Accessoires et équipements
- Extension de garantie pour les batteries
- Prêt de véhicule
- Indemnisation en cas de perte totale

► Caravaning

Même stationnée ou non attelée, votre caravane ou remorque peut causer des dommages à autrui. Une assurance spécifique est donc obligatoire pour vous couvrir en cas d'incident. En cas d'accident ou de vol, elle prend en charge les réparations et vous protège financièrement contre tout risque de responsabilité.

Les chiffres à retenir :

2 500

Chaque année, le nombre d'accidents impliquant une caravane ou une remorque en France, entraînant souvent des dégâts matériels importants.

(Source : ONISR, Bilan de la sécurité routière 2023)

70 %

Part des vols de caravanes et remorques se produisant lorsqu'elles sont stationnées sans surveillance, causant des pertes financières majeures.

(Source : Ministère de l'Intérieur, Statistiques de la délinquance 2023)

135 €

Rouler avec une caravane ou une remorque non assurée peut entraîner une amende de 135 €, voire une suspension de permis en cas d'accident responsable.

(Source : Code des assurances, Article L211-1)

Les garanties de base :

- ✓ Responsabilité Civile
- ✓ Dommages causés au véhicule à la suite d'un accident avec ou sans collision
- ✓ Vol
- ✓ Incendie et explosion
- ✓ Bris de glace
- ✓ Catastrophes naturelles

Les avantages :

- Assistance 24h/24 aux véhicules et aux personnes
- Garanties spécifiques aux camping-car ou fourgon aménagé



Les garanties optionnelles :

- Dommages corporels
- Tous risques
- Equipements et aménagements intérieurs
- Accessoires et équipements détachables
- Protection contre les vandalisme et dégradations volontaires
- Frais de dépannage, de transport



► Plaisance

La navigation de plaisance comporte son lot de risques : avarie, vol, accident en mer... L'assurance plaisance vous protège, ainsi que les passagers embarqués, contre les dommages causés à des tiers et les pertes financières potentielles. Une solution incontournable pour profiter de la mer sans inquiétude.

Les chiffres à retenir :

8 000

Chaque année, le nombre d'accidents impliquant des bateaux de plaisance recensés en France, causant des dommages matériels et corporels parfois graves.

(Source : Ministère de la Mer, Rapport sur la sécurité maritime 2023)

50 %

Part des sinistres en navigation de plaisance liés à des avaries mécaniques ou des erreurs de manœuvre, pouvant entraîner des coûts de réparation très élevés.

(Source : Fédération des Industries Nautiques, Étude 2023)

6 000 €

Coût moyen d'un vol de bateau de plaisance s'élève à 6 000 €, une perte financière lourde pour les propriétaires non assurés.

(Source : Observatoire de la Sécurité Nautique, Statistiques 2023)

Les garanties de base :

- ✓ Responsabilité civile
- ✓ Protection juridique
- ✓ Frais de destruction
- ✓ Frais de retirement
- ✓ Vol partiel
- ✓ Vol des accessoires de navigation

Les avantages :

- Dépannage en mer jusqu'à 6 milles nautiques des côtes françaises métropolitaines, 24 h/24 et 7 j/7 sur simple appel
- Conciergerie



Les garanties optionnelles :

- Pertes & avaries, perte totale ou vol total.
- Vol total ou partiel du moteur hors-bord.
- Dommages et vol des effets personnels.
- Bris accidentel de moteur.
- Plaisance services assistance avec Europ assistance.

PATRIMOINE IMMOBILIER

Que ce soit votre résidence principale, un bien locatif ou un immeuble commercial, chaque bien immobilier est exposé à des risques imprévus : incendie, dégâts des eaux, vandalisme...

Une couverture adaptée vous permet de sécuriser votre patrimoine et d'en préserver la valeur sur le long terme. Si vous avez contracté un crédit pour l'achat ou la rénovation de votre bien, il est essentiel de protéger à la fois vos actifs et vos engagements financiers.

Une assurance complète vous garantit sérénité et protection contre les aléas.

► Multirisque habitation

Votre logement et son contenu sont précieux. L'assurance Multirisque Habitation protège à la fois votre bien immobilier et vos biens mobiliers contre les sinistres tels que l'incendie, le vol ou les dégâts des eaux. Que vous soyez propriétaire ou locataire, cette couverture vous assure en cas de dommages subis ou causés à des tiers, garantissant ainsi votre sécurité financière et votre tranquillité d'esprit au quotidien.

Les chiffres à retenir :

2 minutes

En France, un incendie domestique se déclare toutes les 2 minutes, causant des dégâts matériels considérables et mettant en danger les occupants.

(Source : Ministère de l'Intérieur, Bilan Sécurité 2023)

44 %

L'augmentation, entre 2022 et 2023, du coût moyen des sinistres habitation en France.

(Source : Assurances BPCE)

1,2 milliard d'€

Les dégâts des eaux représentent le premier sinistre en habitation, avec un coût annuel estimé à 1,2 milliard d'euros pour les assureurs.

(Source : France Assureurs, Rapport 2023)

Les garanties de base :

- ✓ Bris de glace
- ✓ Responsabilité Civile vie privée
- ✓ Vol vandalisme
- ✓ Incendie
- ✓ Dégât des eaux
- ✓ Catastrophes naturelles / Evènement climatique
- ✓ Responsabilité Civile Séjour / Voyage

Les avantages :

- Les garanties principales du contrat sont reportées sur tous les logements de vacances
- La garantie Vol inclut le remplacement des serrures en cas de perte des clés



Les garanties optionnelles :

- Dommage aux appareils électriques
- Contenu du congélateur
- Bris des glaces étendu
- Bris matériel informatique
- Cave à vin
- Tous Risques Objets Loisirs
- Responsabilité civile vie privée
- Assurance scolaire

► Propriétaire non occupant

Un bien immobilier vacant ou mis en location reste exposé à de nombreux risques : sinistres, dégradations, responsabilité envers des tiers... L'Assurance Propriétaire Non Occupant (PNO) vous permet de protéger votre investissement même en l'absence d'occupant. En cas de dommages matériels ou de litige, elle assure la pérennité de votre patrimoine tout en vous garantissant une prise en charge rapide.

Les chiffres à retenir :

3,1 millions

En 2021, le nombre de logements vacants, exposés à divers risques sans occupants pour les détecter rapidement.

(Source : Chiffres clés du logement 2022)

10 000 sinistres

Le nombre de sinistres habitation déclarés chaque jour en France, incluant des dégâts des eaux, des cambriolages et des incendies.

(Source : Statista)

15 €

Le coût moyen mensuel d'une assurance PNO.

(Source : LeLynx.fr)

Les garanties de base :

- ✓ Incendie
- ✓ Vol / vandalisme
- ✓ Dégât des eaux
- ✓ Incendie
- ✓ Responsabilité Civile
- ✓ Catastrophe naturelle

Les avantages :

- Protège votre bien contre des événements imprévus, et limite les risques financiers
- Couvre des événements non-pris en charge par l'assurance habitation du locataire (dommages structurels causés au bâtiment)



Les garanties optionnelles :

- Protection juridique
- Pertes de loyers
- Dégâts électriques
- Bris de glace
- Assurance contre les risques de location
- Garantie des frais de relogement
- Garantie des recours des voisins

► Immeuble

Incendies, inondations, tempêtes ou encore vols : les propriétaires d'immeubles doivent se prémunir contre de nombreux risques. L'Assurance Immeuble vous apporte une protection complète, couvrant les réparations nécessaires et garantissant la sécurité de vos revenus locatifs en cas de sinistre. En protégeant la valeur de votre bien, vous sécurisez votre investissement et offrez à vos locataires une continuité de service en cas d'incident.

Les chiffres à retenir :

1 milliard

Montant annuel des dégâts causés par les intempéries (tempêtes, inondations, grêle) sur les bâtiments en France.

(Source : France Assureurs, 2023)

30 %

Augmentation du nombre de cambriolages dans les immeubles en 10 ans, exposant les propriétaires à des pertes financières et à des litiges avec leurs locataires.

(Source : ONDRP, Observatoire National de la Délinquance et des Réponses Pénales, 2023)

300 000 incendies

Chaque année en France, le nombre d'incendies recensés, causant des destructions majeures et mettant en péril la rentabilité des biens immobiliers.

(Source : Fédération Française de l'Assurance, 2023)

Les garanties de base :

- ✓ Incendie
- ✓ Vandalisme Tempête, grêle, neige
- ✓ Dégât des eaux
- ✓ Effondrement
- ✓ Incendie / Dégât des eaux
- ✓ Responsabilité Civile Propriétaire d'immeuble

Les avantages :

- Prise en charge des pertes de loyers jusqu'à 3 ans
- Garantie effondrement total ou partiel inclus dans les garanties de base



Les garanties optionnelles :

- Pertes indirectes justifiées
- Biens mobiliers des locations meublées
- Dommages électriques
- Dommages aux parties communes
- Façades murs rideaux
- Bris des installations énergies renouvelables

► Assurance emprunteur

Souscrire un emprunt immobilier implique des engagements financiers sur le long terme. L'Assurance Emprunteur protège à la fois l'emprunteur et la banque en cas d'incapacité de remboursement due à un accident, une maladie ou un décès. Obligatoire pour la plupart des prêts immobiliers, elle garantit la continuité du remboursement et évite aux proches d'assumer une charge financière imprévue. Sécurisez votre projet immobilier en anticipant les aléas de la vie.

Les chiffres à retenir :

50 %

La part des demandes de prêt immobilier qu'une banque peut refuser si l'emprunteur ne souscrit pas d'assurance couvrant les risques d'incapacité, d'invalidité ou de décès.

(Source : Banque de France, 2023)

1 sur 2

50 % des emprunteurs connaissent un souci de santé au cours de leur vie, pouvant compromettre leur capacité de remboursement sans assurance adaptée.

(Source : Institut National d'Études Démographiques, 2022)

200 000

En France, le nombre d'emprunteurs rencontrant des difficultés majeures pour rembourser leur crédit immobilier suite à un accident de la vie.

(Source : Observatoire de l'Endettement des Ménages, 2023)

Les garanties de base :

- ✓ Décès
- ✓ Perte Totale et Irréversible d'Autonomie (PTIA)
- ✓ Incapacité Totale de Travail (ITT)
- ✓ Invalidité Permanente Partielle (IPP)



Les garanties optionnelles :

- Chômage involontaire
- Perte de revenu
- Révision taux d'invalidité
- Prévoyance complémentaire pour co-emprunteurs
- Couverture pour risques spécifiques



VOS RISQUES PERSONNELS

La vie est faite d'incertitudes : un accident, un litige, un souci de santé... Tous ces événements peuvent avoir des conséquences financières importantes.

Nos solutions d'assurance vous permettent d'anticiper et de gérer ces aléas avec sérénité. Qu'il s'agisse de protéger vos biens, votre famille ou votre avenir financier, nous vous offrons des garanties adaptées à vos besoins.

Assurez-vous une tranquillité d'esprit au quotidien en optant pour une couverture qui sécurise votre avenir.

► Garantie des accidents de la vie

Un accident domestique, une chute, un incident lors d'une activité de loisirs... Ces situations imprévisibles peuvent impacter lourdement votre quotidien et vos finances. La Garantie des Accidents de la Vie (GAV) vous assure une indemnisation adaptée pour couvrir la perte de revenus, les frais médicaux et d'éventuels aménagements nécessaires à votre bien-être. Avec cette protection, vous faites face aux imprévus avec sérénité et garantisiez votre stabilité financière.

Les chiffres à retenir :

11 millions

Chaque année en France, le nombre de personnes victimes d'un accident domestique ou de la vie courante, avec des conséquences parfois dramatiques.

(Source : Santé Publique France, 2023)

1 sur 2

50 % des accidents graves de la vie quotidienne laissent des séquelles permanentes, impactant fortement la capacité à travailler et les finances des victimes.

(Source : Institut National de la Santé et de la Recherche Médicale - INSERM, 2022)

21 000 décès

Les accidents de la vie courante sont la première cause de décès accidentels en France, devant les accidents de la route.

(Source : Santé Publique France, 2023)

Les garanties de base :

- ✓ Les accidents domestiques
- ✓ Les accidents touristiques et de loisirs
- ✓ Les accidents scolaires
- ✓ Les accidents sportifs (y compris sports à risque)
- ✓ Les accidents médicaux

Les avantages :

- Formule famille vous couvre ainsi que votre conjoint et vos enfants à charge
- Petits enfants couverts pendant le temps où ils vous sont confiés
- Couverture à vie
- Couverture des sports à risques et extrêmes pratiqués en amateur
- Prise en charge des frais de stage volontaire de récupération de points de permis



Les garanties optionnelles :

- Protection juridique
- Aide ménagère
- Aide pédagogique
- Garde des enfants à domicile

► Protection juridique vie privée

Les conflits du quotidien peuvent être complexes et coûteux : litiges avec un voisin, un commerçant, une administration... L'Assurance Protection Juridique Vie Privée vous offre un soutien efficace pour défendre vos droits. En prenant en charge les frais d'avocat et de procédure, elle vous permet de résoudre vos différends dans les meilleures conditions et d'agir avec confiance face aux contentieux.

Les chiffres à retenir :

67 %

C'est la part des entreprises françaises ayant déjà été confrontées à un litige juridique, un risque qui peut entraîner des coûts élevés et une perte de temps considérable.

(Source : Ministère de la Justice, 2021)

13 000 €

C'est le coût moyen d'un litige commercial porté devant les tribunaux, un montant qui peut mettre en péril la trésorerie d'une petite entreprise.

(Source : Médiation des entreprises, Bercy, 2023)

40 %

Près de la moitié des entreprises en litige abandonnent faute de moyens financiers suffisants pour se défendre efficacement.

(Source : Baromètre des TPE-PME, FCGA, 2022)

Les garanties de base :

- ✓ Quotidien : la protection tout accident, la scolarité, le sport et les loisirs, la santé, la protection fiscale
- ✓ Habitation : l'habitat, les emplois familiaux
- ✓ Véhicule : le véhicule, le permis de conduire
- ✓ Internet : achats sur internet, usurpation d'identité, harcèlement numérique

Les avantages :

- Un seul contrat pour votre famille
- Un large périmètre d'intervention : du conseil au règlement de litiges
- Soutien psychologique



Les garanties optionnelles :

- Les biens immobiliers locatifs
- La protection droit de la famille
- La construction
- Doublement des plafonds de garanties

► Responsabilité civile vie privée

Un accident peut arriver rapidement : un objet endommagé, une blessure involontaire causée à un tiers... La Responsabilité Civile Vie Privée vous protège financièrement en couvrant les frais liés aux dommages corporels ou matériels causés à autrui par vous-même, vos enfants ou vos biens. Une assistance rapide et une prise en charge efficace vous garantissent une protection essentielle au quotidien.

Les chiffres à retenir :

8 000 €

Coût moyen d'un sinistre en responsabilité civile, un montant qui peut rapidement peser sur les finances d'une entreprise.

(Source : France Assureurs, 2023)

1 million

C'est le nombre d'accidents de la vie courante recensés chaque année en France, dont certains peuvent engager la responsabilité civile de l'entreprise ou de ses employés.

(Source : Santé publique France, 2022)

70 %

Part des Français qui ignorent les montants réels des indemnisations en cas de dommages causés à un tiers, un risque qui peut mener à des situations financières dramatiques.

(Source : IFOP pour France Assureurs, 2023)

Les garanties de base :

- ✓ Dommages corporels
- ✓ Dommages matériels
- ✓ Dommages immatériels
- ✓ Défense et frais de justice
- ✓ Réparation des dommages
- ✓ Actes et omissions de l'assuré

Les avantages :

- Un seul contrat pour votre famille
- De l'assistance jusqu'à l'action en justice



Les garanties optionnelles :

- Responsabilité Civile location saisonnière
- Responsabilité Civile loisirs (chasse, équidé,...)
- Dommages liés aux activités professionnelles indépendantes exercées à domicile

► Santé individuelle

Se soigner ne devrait jamais être un luxe. Le Contrat de Santé Individuelle complète les remboursements de l'Assurance Maladie en prenant en charge les frais médicaux non couverts : consultations, soins dentaires, optiques, hospitalisation... Idéal pour les personnes sans mutuelle d'entreprise ou souhaitant renforcer leur protection, il offre une couverture personnalisable pour s'adapter à vos besoins spécifiques.

Les chiffres à retenir :

29 %

Part des Français qui renoncent à des soins pour des raisons financières, un risque qui peut avoir de lourdes conséquences sur leur santé.

(Source : Drees, 2023)

1 500 €

Montant du reste à charge moyen pour une hospitalisation en France sans complémentaire santé, un coût qui peut peser lourdement sur le budget personnel.

(Source : Sécurité sociale, 2023)

7 000 €

Coût moyen annuel des soins médicaux pour un salarié en France, dont une grande partie reste à sa charge sans complémentaire santé.

(Source : DREES, Comptes de la santé 2023)

Les garanties de base :

- ✓ Soins courants
- ✓ Hospitalisation
- ✓ Pharmacie
- ✓ Dentaire
- ✓ Optique

Les avantages :

- 100 à 450% de la base de remboursement
- Espace assuré en ligne et sur mobile
- Des garanties complètement modulables selon vos besoins



Les garanties optionnelles :

- Dépenses dentaires renforcées
- Soins optiques renforcés
- Médecine douce et alternative
- Suivi et soins en maternité
- Consultation psychologue

► Retraite individuelle

Anticiper sa retraite, c'est garantir son indépendance financière. L'Assurance Retraite Individuelle vous permet de vous constituer un capital ou une rente viagère en complément des régimes obligatoires. En bénéficiant d'avantages fiscaux et d'une flexibilité dans le choix des cotisations, vous préparez votre avenir selon vos objectifs. Une solution essentielle pour maintenir votre niveau de vie après votre carrière.

Les chiffres à retenir :

1 500 €

Montant moyen de la pension de retraite en France, une somme souvent insuffisante pour maintenir un niveau de vie confortable.

(Source : DREES, Les retraités et les retraites, 2023)

72 %

Près de trois salariés sur quatre s'inquiètent de ne pas avoir une retraite suffisante pour couvrir leurs besoins essentiels.

(Source : Baromètre OpinionWay pour l'U2P, 2022)

Les garanties de base :

- ✓ Constitution d'un capital ou d'une rente viagère
- ✓ Sortie en capital ou en rente
- ✓ Capital garanti en cas de décès avant la retraite
- ✓ Régime de déduction fiscale pour les cotisations



Les garanties optionnelles :

- Sécurisation du capital investi
- Investissements diversifiés
- Assurance décès
- Adaptation à la retraite progressive

► Prévoyance individuelle

Un accident ou une maladie peuvent empêcher de travailler et entraîner une perte de revenus significative. L'Assurance Prévoyance Individuelle garantit un revenu de remplacement en cas d'arrêt de travail, d'invalidité ou de décès, protégeant ainsi votre niveau de vie et celui de vos proches. Grâce à une couverture adaptée, vous maintenez votre sécurité financière face aux aléas de la vie.

Les chiffres à retenir :

50 %

En cas d'arrêt de travail prolongé, un salarié ne perçoit en moyenne que la moitié de son salaire, une perte pouvant fragiliser sa situation financière.

(Source : Sécurité sociale, Barème des indemnités journalières, 2023)

1 sur 3

Part des salariés français déclarant qu'un accident ou une maladie longue durée les mettrait en grave difficulté financière sans prévoyance complémentaire.

(Source : Malakoff Humanis, Baromètre Prévoyance 2023)

Les garanties de base :

- ✓ Indemnités Journalières en cas d'ITT
- ✓ Rente d'invalidité
- ✓ Capital ou rente en cas de décès
- ✓ Protection du revenu en cas d'arrêt de travail

Les avantages :

- Des jeunes actifs aux seniors : nous disposons de contrats polyvalents pour des besoins différents



Les garanties optionnelles :

- Complément de revenu en cas de chômage
- Assistance à domicile
- Financement des services liés à la dépendance
- Complément de salaire en cas de maladie prolongée



Le HUB
Assurance

**VOTRE ASSURANCE
EN TOUTE CONFIANCE**

www.le-hub-assurance.fr

Le HUB Assurance est une marque déposée de SCIC UDIFE.
UDIFE Assurances-Assistance Funéraire - société de courtage d'assurances et de réassurances -
SASU au capital de 40 000€ - RCS St-Malo 432 972 495 - www.orias.fr 07 027 964 - ZA de Beauséjour 22490 Pleslin-Trigavou.
SERENEO - société de courtage d'assurances et de réassurances - SASU au capital de 80 000€ - RCS Rennes 828 244 434 - www.orias.fr
17 002 570 - 18-20 Boulevard de Beaumont 35000 Rennes. Ces deux sociétés sont soumises au contrôle de l'ACPR :
4 place de Budapest, CS 02459, 75 436 Paris cedex 09.

Crédit photo : www.fr.freepik.com.

Le HUB 
Assurance 

Votre assurance en toute confiance

